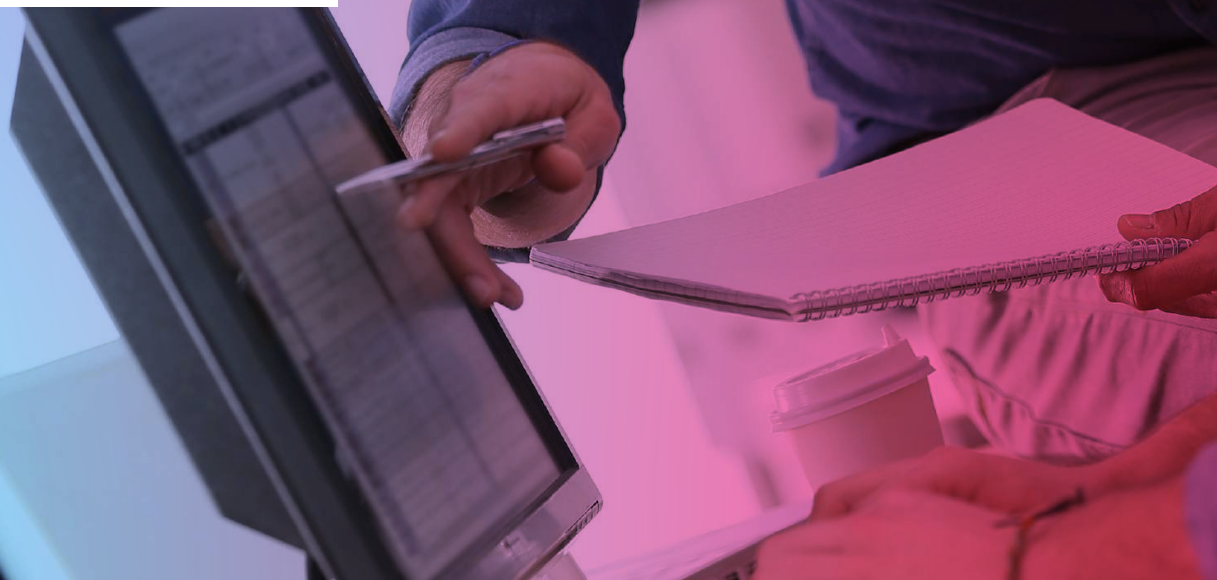


TÉMOIGNAGE CLIENT BELIMED AG



Anwenderbericht: Belimed AG - le spécialiste des instruments médicaux et chirurgicaux

RETOUR D'EXPÉRIENCE

"La collaboration avec Visiativ s'est très bien passée. Nous avons établi une relation de confiance avec une gestion productive et axée sur la résolution de problèmes. Les décisions prises sont toujours pragmatiques. Nous avons été aiguillé dans nos choix pour nous permettre d'améliorer nos process ou nous indiquer honnêtement lorsque les outils atteignent leurs limites."

Jonathan Hangartner, Application Manager CAx/PDM chez Belimed AG

L'ENTREPRISE BELIMED AG

Fondée en 1990 et basée à **Zoug**, Belimed AG est l'un des principaux fournisseurs de solutions de produits et de services pour la stérilisation, la désinfection et le nettoyage des instruments médicaux et chirurgicaux.

Le portefeuille de produits de Belimed AG comprend des gammes fiables et robustes d'appareils de nettoyage et de désinfection, de stérilisateurs et d'appareils de préparation stérile.

En avril 2019, en raison des exigences de plus en plus complexes des clients dans les secteurs médical et pharmaceutique, Belimed AG s'est scindée en Belimed Infection Control pour toutes les applications médicales et Belimed Life Science.

Présente sur **10 sites dans 9 pays**, l'équipe Belimed AG assiste ses clients partout dans le monde :

- Suisse - Zoug (siège social) & Sulgen
- Autriche - Feldkirchen
- Chine - Pu Dong, Shanghai
- France - Sausheim
- Allemagne - Mühldorf am Inn
- Benelux - JG Rotterdam
- Slovénie - Grosuplje
- Royaume-Uni - Shiple, West Sussex
- États-Unis - North Charleston



LA PROBLÉMATIQUE

Au début du projet, 4 systèmes ERP différents étaient utilisés chez Belimed AG. Cela conduisait à une grande complexité des processus.

Le défi consistait à installer une plate-forme de système mécanique uniforme sur les 4 sites de développement.

Les unités commerciales créées en 2019 (Belimed Lifescience AG et Belimed Infection Control) sont venues compléter la variété des applications et des exigences avec 3 systèmes CAO mécaniques supplémentaires et 3 systèmes PDM. L'environnement CAO et PDM fonctionnait également avec d'anciennes versions et n'avait pas été mis à jour depuis plusieurs années, ce qui augmentait considérablement la complexité dans le domaine de l'ingénierie.

Le défi lors de la conversion et de la migration : il fallait s'assurer que la production était encore en mesure de produire. Les nouvelles données CAO affluant dans le système uniforme devaient être liées aux données qui existaient déjà.

LA SOLUTION

Belimed AG a opté pour la solution avec **SAP ECTR** et **SOLIDWORKS**. Ces deux systèmes constituaient une base solide pour initier la **consolidation des données**. Une stratégie claire a ainsi été mise en place quant aux systèmes qui seront utilisés à l'avenir.

Étant donné la complexité des données produits et que plusieurs systèmes fonctionnent en parallèle, il existe un risque que les données soient dupliquées et que des doublons apparaissent. C'est pourquoi il a été décidé de ne pas mettre le nouveau système directement à la disposition de tous les employés et de créer tous les nouveaux projets sur le nouveau système.

La solution choisie à la place était une coupe franche. Ici, toutes les données sont transférées vers un nouveau système et l'ancien système est ensuite arrêté.

"L'objectif n'était pas de créer un fonctionnement en parallèle ou de créer encore plus de complexité avec un système supplémentaire pour chacun, mais bel et bien d'introduire un nouveau système, le remplacer, le migrer et supprimer l'ancien - pour une **coupe franche et efficace**."

En faisant appel à ce processus cela signifiait que toutes les données devaient être migrées, c'est pourquoi une migration PDM - PDM était prévue afin que toutes les données d'un PDM ont été migrées vers l'autre PDM. Le système de CAO a également été modifié. Cette modification a entraîné une conversion CAO.

Nous avons utilisé Visiativ pour la **conversion**, ainsi que notre partenaire ELYSIUM, qui a fourni le logiciel pour effectuer la conversion en conséquence. Nous avons remplacé les systèmes l'un après l'autre, d'abord CATIA 2020 puis INVENTOR 2021.

LES SOLUTIONS RETENUES

- ELYSIUM CADFEATURE
- SOLIDWORKS



LES AVANTAGES

- système mécanique leader standardisé
- un seul système CAO grâce à la connexion directe à SAP
- favorise la coopération dans les différents sites d'ingénierie
- la réutilisation des données est assurée
- la complexité des outils est réduite
- les processus administratifs sont simplifiés
- l'introduction d'un processus uniforme

"Le futur de Belimed est prometteur. nous avons désormais un système solide et une bonne base de processus sur lesquels bâtir. Nous continuerons à y investir pour l'avenir."

Jonathan Hangartner, Application Manager CAx/PDM chez Belimed AG